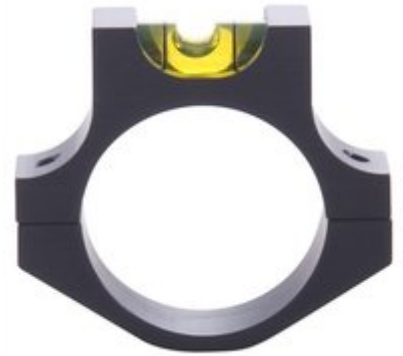


ANTI CANT DEVICE - MOUNTING SOLUTIONS PLUS 30MM BLACK ANTI CANT DEVICE

Stay On Target, Shot After Shot

Gives an instant check to make sure the gun is perfectly level for every shot, so every shot goes where it's aimed. If you sighted in carefully at 100 yards with the crosshairs level, then canted the gun just six degrees you'd move the next shot over 1/2". Not much, but enough to completely miss a small target, or wound a larger one. The problem gets worse at longer ranges. Clamp the ACD on the scope tube where it's visible to the non-sighting eye.



Attributes

- Name: MOUNTING SOLUTIONS PLUS 30MM BLACK ANTI CANT DEVICE
- Manufacturer: MOUNTING SOLUTIONS PLUS
- Product no.: 556200030
- Mfr. No.: LOPA30010
- Finish: Matte Black
- Tube Size: 30mm
- Delivery weight: 0.05kg
- UPC: 855426005203

Item details

Made in USA

Table of Contents

- [Startpage](#)
- [Deutsch: Sicherheitsanleitung für ANTI CANT DEVICE MOUNTING SOLUTIONS PLUS 30MM BLACK ANTI CANT DEVICE](#)
- [English: Safety Instruction Guide for ANTI CANT DEVICE MOUNTING SOLUTIONS PLUS 30MM BLACK ANTI CANT DEVICE](#)
- [Español: Guía de Instrucciones de Seguridad para el ANTI CANT DEVICE MOUNTING SOLUTIONS PLUS 30MM BLACK ANTI CANT DEVICE](#)
- [Français: Guide de Sécurité pour le DISPOSITIF ANTI CANT MOUNTING SOLUTIONS PLUS 30MM NOIR](#)
- [Italiano: Guida alle Istruzioni di Sicurezza per ANTI CANT DEVICE MOUNTING SOLUTIONS PLUS 30MM BLACK ANTI CANT DEVICE](#)
- [Polski: Instrukcja Bezpieczeństwa dla ANTI CANT DEVICE MOUNTING SOLUTIONS PLUS 30MM BLACK ANTI CANT DEVICE](#)
- [Suomi: Turvallisuusohjeet ANTI CANT DEVICE MOUNTING SOLUTIONS PLUS 30MM MUSTALLE ANTI CANT DEVICE:lle](#)
- [Svenska: Säkerhetsinstruktioner för ANTI CANT DEVICE MOUNTING SOLUTIONS PLUS 30MM BLACK ANTI CANT DEVICE](#)
- [Český: Bezpečnostní pokyny pro ANTI CANT DEVICE MOUNTING SOLUTIONS PLUS 30MM BLACK ANTI CANT DEVICE](#)

Sicherheitsanleitung für ANTI CANT DEVICE MOUNTING SOLUTIONS PLUS 30MM BLACK ANTI CANT DEVICE

Einführung

Danke, dass du dich für das ANTI CANT DEVICE MOUNTING SOLUTIONS PLUS 30MM BLACK ANTI CANT DEVICE entschieden hast. Dieses Gerät wurde entwickelt, um sicherzustellen, dass deine Waffe für präzises Schießen ausgerichtet ist. Bitte lies diese Sicherheitsanleitung sorgfältig durch, um zu verstehen, wie du dieses Produkt sicher verwenden und warten kannst.

Allgemeine Sicherheitsrichtlinien

- Stelle sicher, dass das Produkt nur für den vorgesehenen Zweck verwendet wird.
- Befolge immer die lokalen Gesetze und Vorschriften bezüglich des Waffenbesitzes und gebrauchts.
- Überprüfe das Gerät regelmäßig auf Anzeichen von Abnutzung oder Beschädigung, bevor du es verwendest.
- Halte das Gerät außerhalb der Reichweite von Kindern und unbefugten Benutzern.
- Melde alle Erfahrungen mit unsicheren Produkten oder Unfälle den zuständigen Behörden.
- Informiere dich über Rückrufaktionen über die EU Safety Gate Plattform.

Besondere Sicherheitsvorkehrungen bei der Verwendung

- Gehe beim Umgang mit Feuerwaffen stets sicher und verantwortungsbewusst vor.
- Stelle sicher, dass das Gerät sicher am Zielfernrohr befestigt ist, bevor du es verwendest.
- Überschreite nicht die vom Hersteller empfohlenen Spezifikationen für das Gerät.
- Vermeide die Verwendung des Geräts unter widrigen Wetterbedingungen, die die Sicht oder Funktionalität beeinträchtigen könnten.
- Achte auf deine Umgebung und stelle sicher, dass du eine klare Sichtlinie beim Zielen hast.

Anweisungen zur Installation und Verwendung

1. Installation

- Suche das Zielfernrohr an deiner Waffe.
- Stelle sicher, dass der Bereich sauber und frei von Schmutz ist.
- Klemme das ANTI CANT DEVICE sicher am Zielfernrohr fest, sodass es für dein nicht visierendes Auge sichtbar ist.
- Bestätige, dass das Gerät level ist, bevor du fortfährst.

2. Verwendung

- Überprüfe vor dem Schuss das Niveau des Geräts, um sicherzustellen, dass deine Waffe ausgerichtet ist.
- Wenn das Gerät einen Cant anzeigt, passe deine Waffe an, bis das Gerät anzeigt, dass sie level ist.
- Überprüfe nach dem Schießen das Gerät auf Anzeichen von Beschädigung oder Fehlstellung.

Entsorgungsanweisungen

- Entsorge das Produkt gemäß den lokalen Vorschriften.
- Wenn das Gerät irreparabel beschädigt ist, stelle sicher, dass es sicher entsorgt wird, um mögliche Gefahren zu vermeiden.

Kontaktinformationen für weitere Unterstützung

Für Anfragen oder weitere Unterstützung bezüglich des ANTI CANT DEVICE MOUNTING SOLUTIONS PLUS 30MM BLACK ANTI CANT DEVICE, konsultiere bitte die Kontaktinformationen, die auf der Verpackung oder im Benutzerhandbuch angegeben sind.

Danke für deine Aufmerksamkeit zu diesen Sicherheitsrichtlinien. Deine Sicherheit hat für uns Priorität, und wir hoffen, dass du dein neues AntiCantGerät verantwortungsbewusst nutzen kannst.

Safety Instruction Guide for ANTI CANT DEVICE MOUNTING SOLUTIONS PLUS 30MM BLACK ANTI CANT DEVICE

Introduction

Thank you for choosing the ANTI CANT DEVICE MOUNTING SOLUTIONS PLUS 30MM BLACK ANTI CANT DEVICE. This device is designed to help ensure your firearm is level for accurate shooting. Please read this safety instruction guide carefully to understand how to use and maintain this product safely.

General Safety Guidelines

- Ensure the product is used only for its intended purpose.
- Always follow local laws and regulations regarding firearm use.
- Regularly inspect the device for any signs of wear or damage before each use.
- Keep the device out of reach of children and unauthorized users.
- Report any unsafe product experiences or accidents to the relevant authorities.
- Stay informed about product recalls via the EU Safety Gate platform.

Specific Safety Precautions for Use

- Always handle firearms safely and responsibly.
- Ensure the device is securely clamped onto the scope tube before use.
- Do not exceed the manufacturer's recommended specifications for the device.
- Avoid using the device in adverse weather conditions that may affect visibility or functionality.
- Be aware of your surroundings and ensure a clear line of sight when aiming.

Instructions for Installation and Usage

1. Installation

- Locate the scope tube on your firearm.
- Ensure the area is clean and free from debris.
- Clamp the ANTI CANT DEVICE securely onto the scope tube, ensuring it is visible to your nonsighting eye.
- Confirm that the device is level before proceeding.

2. Usage

- Before taking a shot, check the level of the device to ensure your firearm is aligned.
- If the device indicates a cant, adjust your firearm until the device shows it is level.
- After shooting, check the device for any signs of damage or misalignment.

Disposal Instructions

- Dispose of the product in accordance with local regulations.
- If the device is damaged beyond repair, ensure it is disposed of safely to prevent any potential hazards.

Contact Information for Further Support

For any inquiries or further support regarding the ANTI CANT DEVICE MOUNTING SOLUTIONS PLUS 30MM BLACK ANTI CANT DEVICE, please refer to the contact information provided on the packaging or user manual.

Thank you for your attention to these safety guidelines. Your safety is our priority, and we hope you enjoy using your new anticant device responsibly.

Guía de Instrucciones de Seguridad para el ANTI CANT DEVICE MOUNTING SOLUTIONS PLUS 30MM BLACK ANTI CANT DEVICE

Introducción

Gracias por elegir el ANTI CANT DEVICE MOUNTING SOLUTIONS PLUS 30MM BLACK ANTI CANT DEVICE. Este dispositivo está diseñado para ayudarte a asegurar que tu arma esté nivelada para un disparo preciso. Por favor, lee esta guía de instrucciones de seguridad cuidadosamente para entender cómo usar y mantener este producto de forma segura.

Directrices Generales de Seguridad

- Asegúrate de que el producto se use solo para su propósito previsto.
- Siempre sigue las leyes y regulaciones locales relacionadas con el uso de armas de fuego.
- Inspecciona regularmente el dispositivo en busca de signos de desgaste o daños antes de cada uso.
- Mantén el dispositivo fuera del alcance de niños y usuarios no autorizados.
- Informa sobre cualquier experiencia insegura con el producto o accidentes a las autoridades pertinentes.
- Mantente informado sobre los retiros de productos a través de la plataforma EU Safety Gate.

Precauciones Específicas de Seguridad para el Uso

- Siempre maneja las armas de fuego de manera segura y responsable.
- Asegúrate de que el dispositivo esté firmemente sujeto al tubo del visor antes de usarlo.
- No excedas las especificaciones recomendadas por el fabricante para el dispositivo.
- Evita usar el dispositivo en condiciones climáticas adversas que puedan afectar la visibilidad o la funcionalidad.
- Sé consciente de tu entorno y asegúrate de tener una línea de visión clara al apuntar.

Instrucciones para la Instalación y Uso

1. Instalación

- Localiza el tubo del visor en tu arma de fuego.
- Asegúrate de que el área esté limpia y libre de escombros.
- Sujeta el ANTI CANT DEVICE de forma segura al tubo del visor, asegurándote de que sea visible para tu ojo que no está mirando por la mira.
- Confirma que el dispositivo esté nivelado antes de continuar.

2. Uso

- Antes de realizar un disparo, verifica el nivel del dispositivo para asegurarte de que tu arma esté alineada.
- Si el dispositivo indica un cant, ajusta tu arma hasta que el dispositivo muestre que está nivelado.
- Después de disparar, revisa el dispositivo en busca de signos de daño o desalineación.

Instrucciones de Eliminación

- Desecha el producto de acuerdo con las regulaciones locales.
- Si el dispositivo está dañado más allá de la reparación, asegúrate de desecharlo de manera segura para prevenir posibles peligros.

Información de Contacto para Soporte Adicional

Para cualquier consulta o soporte adicional relacionado con el ANTI CANT DEVICE MOUNTING SOLUTIONS PLUS 30MM BLACK ANTI CANT DEVICE, consulta la información de contacto proporcionada en el embalaje o manual del usuario.

Gracias por tu atención a estas directrices de seguridad. Tu seguridad es nuestra prioridad, y esperamos que disfrutes usando tu nuevo dispositivo antiant de manera responsable.

Guide de Sécurité pour le DISPOSITIF ANTI CANT MOUNTING SOLUTIONS PLUS 30MM NOIR

Introduction

Merci d'avoir choisi le DISPOSITIF ANTI CANT MOUNTING SOLUTIONS PLUS 30MM NOIR. Ce dispositif est conçu pour vous aider à garantir que votre arme est à niveau pour un tir précis. Veuillez lire attentivement ce guide de sécurité pour comprendre comment utiliser et entretenir ce produit en toute sécurité.

Directives de Sécurité Générales

- Assurez-vous que le produit est utilisé uniquement à des fins prévues.
- Respectez toujours les lois et règlements locaux concernant l'utilisation des armes à feu.
- Inspectez régulièrement le dispositif pour tout signe d'usure ou de dommage avant chaque utilisation.
- Gardez le dispositif hors de portée des enfants et des utilisateurs non autorisés.
- Signalez toute expérience de produit dangereux ou tout accident aux autorités compétentes.
- Restez informé des rappels de produits via la plateforme EU Safety Gate.

Précautions de Sécurité Spécifiques à l'Utilisation

- Manipulez toujours les armes à feu de manière sûre et responsable.
- Assurez-vous que le dispositif est solidement fixé sur le tube de la lunette avant utilisation.
- Ne dépassez pas les spécifications recommandées par le fabricant pour le dispositif.
- Évitez d'utiliser le dispositif dans des conditions météorologiques défavorables qui pourraient affecter la visibilité ou la fonctionnalité.
- Soyez conscient de votre environnement et assurez-vous d'avoir une ligne de vue dégagée lors du tir.

Instructions pour l'Installation et l'Utilisation

1. Installation

- Localisez le tube de la lunette sur votre arme à feu.
- Assurez-vous que la zone est propre et exempte de débris.
- Fixez solidement le DISPOSITIF ANTI CANT sur le tube de la lunette, en vous assurant qu'il est visible pour votre œil non visé.
- Confirmez que le dispositif est à niveau avant de continuer.

2. Utilisation

- Avant de tirer, vérifiez le niveau du dispositif pour vous assurer que votre arme est alignée.
- Si le dispositif indique un cant, ajustez votre arme jusqu'à ce que le dispositif montre qu'il est à niveau.
- Après le tir, vérifiez le dispositif pour tout signe de dommage ou de désalignement.

Instructions de Mise au Rebut

- Disposez du produit conformément aux réglementations locales.
- Si le dispositif est endommagé au-delà de la réparation, assurez-vous qu'il est éliminé en toute sécurité pour éviter tout risque potentiel.

Informations de Contact pour un Support Supplémentaire

Pour toute question ou besoin de support concernant le DISPOSITIF ANTI CANT MOUNTING SOLUTIONS PLUS 30MM NOIR, veuillez vous référer aux informations de contact fournies sur l'emballage ou dans le manuel d'utilisation.

Merci de prêter attention à ces directives de sécurité. Votre sécurité est notre priorité, et nous espérons que vous apprécierez l'utilisation de votre nouveau dispositif anti cant de manière responsable.

Guida alle Istruzioni di Sicurezza per ANTI CANT DEVICE MOUNTING SOLUTIONS PLUS 30MM BLACK ANTI CANT DEVICE

Introduzione

Grazie per aver scelto l'ANTI CANT DEVICE MOUNTING SOLUTIONS PLUS 30MM BLACK ANTI CANT DEVICE. Questo dispositivo è progettato per garantire che la tua arma sia livellata per tiri precisi. Ti preghiamo di leggere attentamente questa guida alle istruzioni di sicurezza per comprendere come utilizzare e mantenere questo prodotto in modo sicuro.

Linee Guida Generali di Sicurezza

- Assicurati che il prodotto venga utilizzato solo per il suo scopo previsto.
- Segui sempre le leggi e i regolamenti locali riguardanti l'uso delle armi da fuoco.
- Ispeziona regolarmente il dispositivo per eventuali segni di usura o danni prima di ogni utilizzo.
- Tieni il dispositivo fuori dalla portata di bambini e utenti non autorizzati.
- Riporta qualsiasi esperienza di prodotto non sicuro o incidenti alle autorità competenti.
- Rimani informato sulle revocche dei prodotti tramite la piattaforma EU Safety Gate.

Precauzioni di Sicurezza Specifiche per l'Uso

- Maneggia sempre le armi da fuoco in modo sicuro e responsabile.
- Assicurati che il dispositivo sia fissato saldamente al tubo dell'ottica prima dell'uso.
- Non superare le specifiche raccomandate dal produttore per il dispositivo.
- Evita di utilizzare il dispositivo in condizioni meteorologiche avverse che possano influire sulla visibilità o sulla funzionalità.
- Sii consapevole dell'ambiente circostante e assicurati di avere una linea di vista libera quando punti.

Istruzioni per l'Installazione e l'Uso

1. Installazione

- Localizza il tubo dell'ottica sulla tua arma.
- Assicurati che l'area sia pulita e priva di detriti.
- Fissa saldamente l'ANTI CANT DEVICE al tubo dell'ottica, assicurandoti che sia visibile all'occhio non mirante.
- Conferma che il dispositivo sia livellato prima di procedere.

2. Uso

- Prima di effettuare un tiro, controlla il livello del dispositivo per assicurarti che la tua arma sia allineata.
- Se il dispositivo indica un'inclinazione, regola la tua arma fino a quando il dispositivo mostra che è livellato.
- Dopo aver sparato, controlla il dispositivo per eventuali segni di danni o disallineamento.

Istruzioni per lo Smaltimento

- Smaltisci il prodotto in conformità con le normative locali.
- Se il dispositivo è danneggiato oltre la riparazione, assicurati di smaltirlo in modo sicuro per prevenire potenziali rischi.

Informazioni di Contatto per Ulteriore Supporto

Per qualsiasi domanda o ulteriore supporto riguardante l'ANTI CANT DEVICE MOUNTING SOLUTIONS PLUS 30MM BLACK ANTI CANT DEVICE, ti preghiamo di fare riferimento alle informazioni di contatto fornite sulla confezione o nel manuale utente.

Ti ringraziamo per la tua attenzione a queste linee guida di sicurezza. La tua sicurezza è la nostra priorità e speriamo che tu possa utilizzare il tuo nuovo dispositivo anticant in modo responsabile.

Instrukcja Bezpieczeństwa dla ANTI CANT DEVICE MOUNTING SOLUTIONS PLUS 30MM BLACK ANTI CANT DEVICE

Wprowadzenie

Dziękujemy za wybór ANTI CANT DEVICE MOUNTING SOLUTIONS PLUS 30MM BLACK ANTI CANT DEVICE. To urządzenie zostało zaprojektowane, aby pomóc zapewnić, że Twoja broń jest wypoziomowana dla dokładnego strzelania. Prosimy o dokładne przeczytanie tej instrukcji bezpieczeństwa, aby zrozumieć, jak bezpiecznie używać i konserwować ten produkt.

Ogólne Wytyczne Bezpieczeństwa

- Upewnij się, że produkt jest używany tylko do zamierzonego celu.
- Zawsze przestrzegaj lokalnych przepisów i regulacji dotyczących użycia broni palnej.
- Regularnie sprawdzaj urządzenie pod kątem oznak zużycia lub uszkodzeń przed każdym użyciem.
- Trzymaj urządzenie z dala od dzieci i nieupoważnionych użytkowników.
- Zgłaszaj wszelkie niebezpieczne doświadczenia z produktem lub wypadki odpowiednim władzom.
- Bądź na bieżąco z informacjami o wycofaniu produktów na platformie EU Safety Gate.

Specyficzne Środki Ostrożności podczas Użycia

- Zawsze obsługuj broń palną w sposób bezpieczny i odpowiedzialny.
- Upewnij się, że urządzenie jest mocno zamocowane na tubusie celownika przed użyciem.
- Nie przekraczaj zalecanych specyfikacji producenta dla urządzenia.
- Unikaj używania urządzenia w niekorzystnych warunkach pogodowych, które mogą wpływać na widoczność lub funkcjonalność.
- Bądź świadomy swojego otoczenia i upewnij się, że masz czystą linię strzału podczas celowania.

Instrukcje dotyczące Instalacji i Użycia

1. Instalacja

- Zlokalizuj tubus celownika na swojej broni.
- Upewnij się, że obszar jest czysty i wolny od zanieczyszczeń.
- Mocno zamocuj ANTI CANT DEVICE na tubusie celownika, upewniając się, że jest widoczny dla Twojego oka niecelującego.
- Potwierdź, że urządzenie jest wypoziomowane przed kontynuowaniem.

2. Użycie

- Przed oddaniem strzału, sprawdź poziom urządzenia, aby upewnić się, że Twoja broń jest wyrównana.
- Jeśli urządzenie wskazuje na przechył, dostosuj swoją broń, aż urządzenie pokaże, że jest wypoziomowane.
- Po strzelaniu sprawdź urządzenie pod kątem oznak uszkodzenia lub niewłaściwego ustawienia.

Instrukcje dotyczące Utylizacji

- Utylizuj produkt zgodnie z lokalnymi przepisami.
- Jeśli urządzenie jest uszkodzone ponad możliwość naprawy, upewnij się, że jest utylizowane w sposób bezpieczny, aby zapobiec potencjalnym zagrożeniom.

Informacje Kontaktowe w Celach Dalszego Wsparcia

W przypadku jakichkolwiek zapytań lub dalszego wsparcia dotyczącego ANTI CANT DEVICE MOUNTING SOLUTIONS PLUS 30MM BLACK ANTI CANT DEVICE, prosimy o zapoznanie się z informacjami kontaktowymi podanymi na opakowaniu lub w instrukcji obsługi.

Dziękujemy za uwagę na te wytyczne bezpieczeństwa. Twoje bezpieczeństwo jest dla nas priorytetem i mamy nadzieję, że będziesz odpowiedzialnie korzystać ze swojego nowego urządzenia.

Turvallisuusohjeet ANTI CANT DEVICE MOUNTING SOLUTIONS PLUS 30MM MUSTALLE ANTI CANT DEVICE:lle

Johdanto

Kiitos, että valitsit ANTI CANT DEVICE MOUNTING SOLUTIONS PLUS 30MM MUSTAN ANTI CANT DEVICE:n. Tämä laite on suunniteltu auttamaan varmistamaan, että aseesi on tasapainossa tarkkaa ampumista varten. Lue tämä turvallisuusohje huolellisesti ymmärtääksesi, kuinka käyttää ja ylläpitää tätä tuotetta turvallisesti.

Yleiset turvallisuusohjeet

- Varmista, että tuotetta käytetään vain sen tarkoitettuun tarkoitukseseen.
- Noudata aina paikallisia lakeja ja sääntöjä, jotka koskevat aseiden käyttöä.
- Tarkista laite säännöllisesti kulumisen tai vaurioiden varalta ennen jokaista käyttöä.
- Pidä laite lasten ja valtuuttamattomien käyttäjien ulottumattomissa.
- Ilmoita kaikista vaarallisista tuotetilanteista tai onnettomuuksista asianomaisille viranomaisille.
- Pysy ajan tasalla tuotteen takaisinvetotiedotteista EU:n Safety Gate alustalla.

Erityiset turvallisuusvarotoimet käytössä

- Käsittele aseita aina turvallisesti ja vastuullisesti.
- Varmista, että laite on tiukasti kiinnitetty kiikariputkeen ennen käyttöä.
- Älä ylitä valmistajan suosituksia laitteen käytössä.
- Vältä laitteen käyttöä huonoissa sääolosuhteissa, jotka voivat vaikuttaa näkyvyyteen tai toimivuuteen.
- Ole tietoinen ympäristöstäsi ja varmista, että näkökenttä on selkeä tähtäyksessä.

Asennus ja käyttöohjeet

1. Asennus

- Etsi kiikariputki aseestasi.
- Varmista, että alue on puhdas ja vapaana roskista.
- Kiinnitä ANTI CANT DEVICE tiukasti kiikariputkeen varmistaen, että se on näkyvissä eitähtävälle silmälle.
- Varmista, että laite on tasapainossa ennen jatkamista.

2. Käyttö

- Ennen laukaisua tarkista laitteen tasapaino varmistaaksesi, että aseesi on kohdistettu oikein.
- Jos laite osoittaa kallistusta, säädä asettasi, kunnes laite näyttää olevan tasapainossa.
- Ampumisen jälkeen tarkista laite vaurioiden tai väärinkohdistuksen varalta.

Hävittämisohjeet

- Hävitä tuote paikallisten sääntöjen mukaan.
- Jos laite on vaurioitunut korjauskelvottomaksi, varmista, että se hävitetään turvallisesti mahdollisten vaarojen estämiseksi.

Lisätietoja ja tuki

Kaikissa kysymyksissä tai lisätuen saamiseksi ANTI CANT DEVICE MOUNTING SOLUTIONS PLUS 30MM MUSTALLE ANTI CANT DEVICE:lle, viittaa pakkauksessa tai käyttöoppaassa annettuihin yhteystietoihin.

Kiitos, että kiinnität huomiota näihin turvallisuusohjeisiin. Turvallisuutesi on meille tärkeää, ja toivomme, että nautit uuden anti cant laitteesi vastuullisesta käytöstä.

Säkerhetsinstruktioner för ANTI CANT DEVICE MOUNTING SOLUTIONS PLUS 30MM BLACK ANTI CANT DEVICE

Introduktion

Tack för att du valt ANTI CANT DEVICE MOUNTING SOLUTIONS PLUS 30MM BLACK ANTI CANT DEVICE. Denna enhet är utformad för att hjälpa till att säkerställa att ditt vapen är i nivå för noggrann skjutning. Vänligen läs denna säkerhetsinstruktionsguide noggrant för att förstå hur du använder och underhåller denna produkt på ett säkert sätt.

Allmänna säkerhetsriktlinjer

- Se till att produkten endast används för sitt avsedda syfte.
- Följ alltid lokala lagar och förordningar gällande vapen användning.
- Inspektera enheten regelbundet för tecken på slitage eller skador före varje användning.
- Håll enheten utom räckhåll för barn och obehöriga användare.
- Rapportera alla upplevelser av osäkra produkter eller olyckor till relevanta myndigheter.
- Håll dig informerad om produktåterkallelser via EU:s Safety Gateplattform.

Specifika säkerhetsåtgärder vid användning

- Hantera alltid vapen på ett säkert och ansvarsfullt sätt.
- Se till att enheten är ordentligt fastsatt på kikarsiktets rör innan användning.
- Överskrid inte tillverkarens rekommenderade specifikationer för enheten.
- Undvik att använda enheten under ogynnsamma väderförhållanden som kan påverka synlighet eller funktionalitet.
- Var medveten om din omgivning och se till att det finns en klar siktriktning när du siktar.

Instruktioner för installation och användning

1. Installation

- Lokalisera kikarsiktets rör på ditt vapen.
- Se till att området är rent och fritt från skräp.
- Kläm fast ANTI CANT DEVICE ordentligt på kikarsiktets rör, så att den är synlig för ditt ickesiktande öga.
- Bekräfta att enheten är i nivå innan du fortsätter.

2. Användning

- Innan du avfyrar, kontrollera enhetens nivå för att säkerställa att ditt vapen är korrekt inriktat.
- Om enheten indikerar en kant, justera ditt vapen tills enheten visar att det är i nivå.
- Efter skottet, kontrollera enheten för tecken på skador eller feljustering.

Avfallsinstruktioner

- Kassera produkten i enlighet med lokala regler.
- Om enheten är skadad bortom reparation, se till att den kasseras på ett säkert sätt för att förhindra eventuella faror.

Kontaktinformation för ytterligare stöd

För eventuella frågor eller ytterligare stöd angående ANTI CANT DEVICE MOUNTING SOLUTIONS PLUS 30MM BLACK ANTI CANT DEVICE, vänligen hänvisa till kontaktinformationen som finns på förpackningen eller användarmanualen.

Tack för din uppmärksamhet på dessa säkerhetsriktlinjer. Din säkerhet är vår prioritet, och vi hoppas att du njuter av att använda din nya anticantenhet på ett ansvarsfullt sätt.

Bezpečnostní pokyny pro ANTI CANT DEVICE MOUNTING SOLUTIONS PLUS 30MM BLACK ANTI CANT DEVICE

Úvod

Děkujeme, že jste si vybrali ANTI CANT DEVICE MOUNTING SOLUTIONS PLUS 30MM BLACK ANTI CANT DEVICE. Tento zařízení je navrženo tak, aby zajistilo, že vaše zbraň bude vyvážená pro přesné střelby. Před použitím tohoto produktu si prosím pozorně přečtete tuto příručku k bezpečnosti, abyste pochopili, jak zařízení používat a udržovat bezpečně.

Obecné bezpečnostní pokyny

- Zajistěte, aby byl produkt používán pouze k jeho zamýšlenému účelu.
- Vždy dodržujte místní zákony a předpisy týkající se používání zbraní.
- Pravidelně kontrolujte zařízení na jakékoli známky opotřebení nebo poškození před každým použitím.
- Udržujte zařízení mimo dosah dětí a neoprávněných uživatelů.
- Ohlaste jakékoli nebezpečné zkušenosti s produktem nebo nehody příslušným orgánům.
- Sledujte informace o stažení výrobků prostřednictvím platformy EU Safety Gate.

Specifické bezpečnostní opatření pro použití

- Vždy zacházejte se zbraněmi bezpečně a zodpovědně.
- Zajistěte, aby bylo zařízení pevně upevněno na tubusu puškohledu před použitím.
- Nepřekračujte doporučené specifikace výrobce pro toto zařízení.
- Vyhněte se používání zařízení za nepříznivých povětrnostních podmínek, které mohou ovlivnit viditelnost nebo funkčnost.
- Buďte si vědomi svého okolí a zajistěte si čistou linii pohledu při míření.

Pokyny pro instalaci a použití

1. Instalace

- Najděte tubus puškohledu na vaší zbraň.
- Ujistěte se, že je oblast čistá a bez nečistot.
- Pevně upevněte ANTI CANT DEVICE na tubus puškohledu tak, aby byl viditelný pro vaše oko, které nemíří.
- Potvrďte, že je zařízení vyvážené před tím, než pokračujete.

2. Použití

- Před výstřelem zkontrolujte úroveň zařízení, abyste zajistili, že je vaše zbraň zarovnaná.
- Pokud zařízení ukazuje naklonění, upravte svou zbraň, dokud zařízení neukáže, že je vyvážené.
- Po střelbě zkontrolujte zařízení na jakékoli známky poškození nebo nesrovnalosti.

Pokyny pro likvidaci

- Likvidujte produkt v souladu s místními předpisy.
- Pokud je zařízení poškozeno natolik, že není opravitelná, zajistěte jeho bezpečnou likvidaci, abyste předešli jakýmkoli potenciálním nebezpečím.

Kontaktní informace pro další podporu

Pokud máte jakékoli dotazy nebo potřebujete další podporu ohledně ANTI CANT DEVICE MOUNTING SOLUTIONS PLUS 30MM BLACK ANTI CANT DEVICE, prosím, odkažte se na kontaktní informace uvedené na obalu nebo v uživatelské příručce.

Děkujeme za vaši pozornost k těmto bezpečnostním pokynům. Vaše bezpečnost je naší prioritou a doufáme, že si užijete používání vašeho nového anticant zařízení zodpovědně.