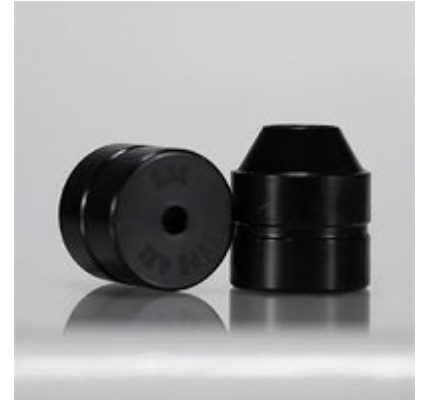


INFINITY APS DIE INSERTS - SHORT ACTION CUSTOMS, LLC. INFINITY AAPS DIE INSERT TYPE 9

[Ricarica](#) > [Reloading dies](#) > [Dies per carabina](#)

Il Die INFINITY APS (Arbor Press Series) è progettato per essere l'unico die di caricamento proiettili di cui avrai mai bisogno per ricaricare cartucce da 223 Remington a 338 Lapua Magnum utilizzando una pressa di tipo Arbor. Il Die di Caricamento Proiettili Infinity APS viene fornito completo di 6 diversi steli di caricamento proiettili e 2 maniche di centraggio cartucce per gestire proiettili convenzionali e solidi torniti da 20 a 338 calibro; basta selezionare l'appropriato Insert Base della cartuccia e sei pronto a creare munizioni di alta qualità. Gli Insert Base si adattano alle seguenti famiglie di cartucce: Tipo 1 – Cartucce basate su 223 Remington Tipo 2 – Cartucce basate su Valkyrie Tipo 3 – Cartucce basate su PPC, Grendel, SPC Tipo 4 – Cartucce basate su Short Action 308 Winchester & Creedmoor Tipo 4 XL – Cartucce basate su Long Action 308 Win & 30-06 Tipo 5 – Cartucce basate su 284 Winchester Tipo 6 – Cartucce basate su Short Action PRC Tipo 6 XL – Cartucce basate su Long Action PRC, Belted & Weatherby Magnum Tipo 7 – Cartucce basate su SAUM Tipo 7 XL – Cartucce basate su Nosler e RUM Tipo 8 – Cartucce basate su WSM Tipo 9 – Cartucce basate su Lapua e Norma Magnum



Caratteristiche

- Nome: [SHORT ACTION CUSTOMS, LLC. INFINITY AAPS DIE INSERT TYPE 9](#)
- Produttore: [SHORT ACTION CUSTOMS, LLC.](#)
- N. prodotto: 430109990
- N. fab.: SAC-IAPDCB9
- Cartuccia: 338 Norma Mag, 300 Norma Mag, 338 Lapua Mag
- Matrice tipo: Seater Die
- Peso della spedizione: 0.181kg
- Altezza di spedizione: 51mm
- Larghezza di spedizione: 102mm
- Lunghezza di spedizione: 102mm

Dettagli dell'elemento

Made in Usa

Indice

- [Pagina iniziale](#)
- [Guida alle Istruzioni di Sicurezza per il Die INFINITY APS](#)
- [Chi siamo](#)

Guida alle Istruzioni di Sicurezza per il Die INFINITY APS

Introduzione

Grazie per aver scelto il Die INFINITY APS (Arbor Press Series) di SHORT ACTION CUSTOMS, LLC. Questo prodotto è progettato per garantire un'esperienza di ricarica sicura e di alta qualità per le cartucce da 223 Remington a 338 Lapua Magnum. È fondamentale seguire le istruzioni di sicurezza e le linee guida fornite in questo documento per garantire un utilizzo sicuro e responsabile.

Linee Guida Generali di Sicurezza

- **Utilizzo Sicuro:** Assicurati di utilizzare il prodotto solo per il suo scopo previsto. Non utilizzare il die per scopi diversi dalla ricarica di cartucce.
- **Controllo Visivo:** Prima di ogni utilizzo, controlla il die e gli inserti per eventuali danni o usura. Non utilizzare il prodotto se noti anomalie.
- **Ambiente di Lavoro:** Lavora in un'area ben ventilata e priva di fonti di ignizione. Mantieni l'area di lavoro pulita e organizzata.
- **Protezione Personale:** Indossa sempre occhiali protettivi e guanti quando utilizzi il die per proteggerti da schegge o materiali volanti.
- **Manutenzione:** Esegui regolarmente la manutenzione del die seguendo le istruzioni del produttore. Pulisci e lubrifica come indicato.

Precauzioni di Sicurezza Specifiche per l'Uso

- **Caricamento delle Cartucce:** Segui attentamente le istruzioni di caricamento per evitare sovraccarichi o errori.
- **Inserti:** Utilizza solo gli inserti forniti con il die. Non tentare di utilizzare inserti di altri produttori.
- **Manipolazione delle Munizioni:** Tratta sempre le munizioni come se fossero cariche. Non puntare mai il die o le munizioni verso persone o animali.
- **Attrezzatura Aggiuntiva:** Assicurati che la pressa Arbor utilizzata sia compatibile e in buone condizioni. Controlla che tutte le parti siano sicure prima di iniziare il lavoro.

Istruzioni per l'Installazione e l'Uso

1. Installazione del Die:

- Monta il die sulla pressa Arbor seguendo le istruzioni specifiche del produttore della pressa.
- Assicurati che il die sia fissato saldamente e che non ci siano movimenti indesiderati.

2. Selezione dell'Insert Base:

- Scegli l'appropriata Insert Base in base alla famiglia di cartucce che intendi ricaricare.
- Inserisci l'Insert Base nel die e assicurati che sia ben fissato.

3. Caricamento delle Munizioni:

- Posiziona il proiettile nel die e segui le istruzioni per il caricamento.
- Esegui il processo di caricamento con attenzione, assicurandoti di non forzare il meccanismo.

4. Controllo Finale:

- Dopo il caricamento, controlla ogni cartuccia per assicurarti che sia correttamente assemblata e priva di difetti.

Istruzioni per lo Smaltimento

- **Smaltimento dei Materiali:** Segui le normative locali per lo smaltimento di materiali di ricarica e munizioni. Non gettare mai proiettili o cartucce nel normale spazzatura.
- **Rifiuti Pericolosi:** Se il die o gli inserti sono danneggiati, consulta le linee guida locali per il corretto smaltimento di rifiuti pericolosi.

Informazioni di Contatto per Ulteriori Supporto

Per ulteriori informazioni o domande riguardanti la sicurezza del prodotto, ti invitiamo a contattare il produttore tramite i canali ufficiali disponibili sul sito web di SHORT ACTION CUSTOMS, LLC.

Conclusione

Seguendo queste linee guida di sicurezza, potrai utilizzare il Die INFINITY APS in modo sicuro ed efficace. Ricorda di rimanere sempre informato sulle pratiche di sicurezza e di controllare regolarmente eventuali aggiornamenti o richiami relativi al prodotto. La tua sicurezza è la nostra priorità.

Chi siamo

Brownells Italia

Brownells Italia - Il negozio online del più grande rivenditore di componenti e accessori per armi da tiro, difesa e caccia

**Sede Legale **

Brownells Italia Srl

Via Mezzavilla 4

25043 Breno Bs

Sede Operativa Showroom

Brownells Italia Srl

via Dante Alighieri 163

25068 Sarezzo BS

“PERCEPITI AIUTI DI STATO/DE MINIMIS, GIA’ PUBBLICATI SUL REGISTRO NAZIONALE DEGLI AIUTI DI STATO, AI SENSI DELL’ART.52 L.234/2012”

www.brownells.it