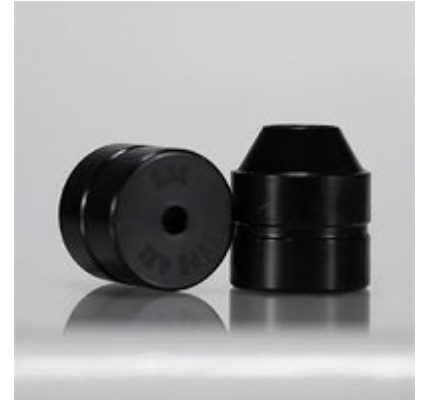


INFINITY APS DIE INSERTS - SHORT ACTION CUSTOMS, LLC. INFINITY AAPS DIE INSERT TYPE 8

[Ricarica](#) > [Reloading dies](#) > [Dies per carabina](#)

Il Die INFINITY APS (Arbor Press Series) è progettato per essere l'unico die di caricamento proiettili di cui avrai mai bisogno per ricaricare cartucce da 223 Remington a 338 Lapua Magnum utilizzando una pressa di tipo Arbor. Il Die di Caricamento Proiettili Infinity APS viene fornito completo di 6 diversi steli di caricamento proiettili e 2 maniche di centraggio cartucce per gestire proiettili convenzionali e solidi torniti da 20 a 338 calibro; basta selezionare l'appropriato Insert Base della cartuccia e sei pronto a creare munizioni di alta qualità. Gli Insert Base si adattano alle seguenti famiglie di cartucce: Tipo 1 – Cartucce basate su 223 Remington Tipo 2 – Cartucce basate su Valkyrie Tipo 3 – Cartucce basate su PPC, Grendel, SPC Tipo 4 – Cartucce basate su Short Action 308 Winchester & Creedmoor Tipo 4 XL – Cartucce basate su Long Action 308 Win & 30-06 Tipo 5 – Cartucce basate su 284 Winchester Tipo 6 – Cartucce basate su Short Action PRC Tipo 6 XL – Cartucce basate su Long Action PRC, Belted & Weatherby Magnum Tipo 7 – Cartucce basate su SAUM Tipo 7 XL – Cartucce basate su Nosler e RUM Tipo 8 – Cartucce basate su WSM Tipo 9 – Cartucce basate su Lapua e Norma Magnum



Caratteristiche

- Nome: [SHORT ACTION CUSTOMS, LLC. INFINITY AAPS DIE INSERT TYPE 8](#)
- Produttore: [SHORT ACTION CUSTOMS, LLC.](#)
- N. prodotto: 430109989
- N. fab.: SAC-IAPDCB8
- Cartuccia: WSM Family
- Matrice tipo: Seater Die
- Peso della spedizione: 0.181kg
- Altezza di spedizione: 51mm
- Larghezza di spedizione: 102mm
- Lunghezza di spedizione: 102mm

Dettagli dell'elemento

Made in Usa

Indice

- [Pagina iniziale](#)
- [Guida alle Istruzioni di Sicurezza per il Die INFINITY APS](#)
- [Chi siamo](#)

Guida alle Istruzioni di Sicurezza per il Die INFINITY APS

Introduzione

Grazie per aver scelto il Die INFINITY APS (Arbor Press Series) di SHORT ACTION CUSTOMS, LLC. Questo prodotto è progettato per garantire un'esperienza di ricarica sicura e di alta qualità per le cartucce da 223 Remington a 338 Lapua Magnum. È fondamentale seguire le istruzioni di sicurezza e utilizzo per garantire un'operazione corretta e sicura.

Linee Guida Generali di Sicurezza

- Assicurarsi di utilizzare il prodotto esclusivamente per l'uso previsto, ovvero la ricarica di munizioni.
- Tenere il prodotto lontano dalla portata dei bambini e di persone vulnerabili.
- Leggere attentamente tutte le istruzioni prima dell'uso.
- Utilizzare attrezzature di protezione personale appropriate, come occhiali di sicurezza e guanti.
- Controllare periodicamente il Die per eventuali segni di usura o danni.
- Non utilizzare il Die se presenta danni visibili o se non funziona correttamente.
- Segnalare eventuali prodotti non sicuri o incidenti alle autorità competenti.

Precauzioni di Sicurezza Specifiche per l'Uso

- *Verificare che il Die sia installato correttamente sulla pressa di tipo Arbor prima dell'uso.*
- *Assicurarsi che gli Insert Base siano selezionati e fissati correttamente per il tipo di cartuccia in uso.*
- *Non sovraccaricare il Die durante il processo di ricarica.*
- *Non tentare di modificare o riparare il Die da soli; rivolgersi a un professionista qualificato.*
- *Evitare di lavorare in un'area affollata o distratta durante l'uso del Die.*
- *Non utilizzare il Die per cartucce non compatibili, in quanto ciò potrebbe causare malfunzionamenti o incidenti.*

Istruzioni per l'Installazione e l'Uso

1. Installazione

- Assicurarsi che la pressa di tipo Arbor sia stabile e sicura.
- Fissare il Die INFINITY APS nella pressa seguendo le istruzioni del produttore.
- Selezionare l'Insert Base appropriato per la cartuccia da ricaricare.
- Assicurarsi che gli Insert Base siano ben fissati.

2. Uso

- Posizionare il proiettile nell'apposito stelo di caricamento.
- Eseguire un movimento lento e controllato durante la ricarica per evitare incidenti.
- Controllare la cartuccia ricaricata per eventuali difetti prima dell'uso.

Istruzioni per lo Smaltimento

- Non smaltire il Die o i suoi componenti nell'ambiente. Seguire le normative locali per lo smaltimento dei rifiuti.
- Contattare un centro di raccolta locale per informazioni sul corretto smaltimento dei materiali metallici e dei componenti del Die.

Informazioni di Contatto per Ulteriori Supporto

Per ulteriori domande o per assistenza, si prega di contattare il proprio rivenditore o il produttore. Assicurarsi di avere a disposizione il numero di modello e la prova di acquisto.

Conclusione

Seguendo queste istruzioni di sicurezza, è possibile utilizzare il Die INFINITY APS in modo sicuro ed efficace. Per ulteriori informazioni sui richiami o sulla sicurezza dei prodotti, consultare la piattaforma Safety Gate dell'UE. La vostra sicurezza è la nostra priorità.

Chi siamo

Brownells Italia

Brownells Italia - Il negozio online del più grande rivenditore di componenti e accessori per armi da tiro, difesa e caccia

**Sede Legale **

Brownells Italia Srl

Via Mezzavilla 4

25043 Breno Bs

Sede Operativa Showroom

Brownells Italia Srl

via Dante Alighieri 163

25068 Sarezzo BS

“PERCEPITI AIUTI DI STATO/DE MINIMIS, GIA’ PUBBLICATI SUL REGISTRO NAZIONALE DEGLI AIUTI DI STATO, AI SENSI DELL’ART.52 L.234/2012”

www.brownells.it