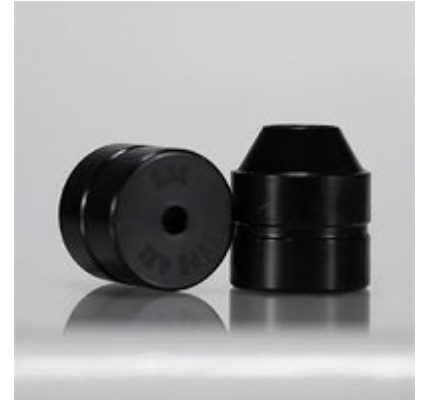


INFINITY APS DIE INSERTS - SHORT ACTION CUSTOMS, LLC. INFINITY AAPS DIE INSERT TYPE 6XL

[Ricarica](#) > [Reloading dies](#) > [Dies per carabina](#)

Il Die INFINITY APS (Arbor Press Series) è progettato per essere l'unico die di caricamento proiettili di cui avrai mai bisogno per ricaricare cartucce da 223 Remington a 338 Lapua Magnum utilizzando una pressa di tipo Arbor. Il Die di Caricamento Proiettili Infinity APS viene fornito completo di 6 diversi steli di caricamento proiettili e 2 maniche di centraggio cartucce per gestire proiettili convenzionali e solidi torniti da 20 a 338 calibro; basta selezionare l'appropriato Insert Base della cartuccia e sei pronto a creare munizioni di alta qualità. Gli Insert Base si adattano alle seguenti famiglie di cartucce: Tipo 1 – Cartucce basate su 223 Remington Tipo 2 – Cartucce basate su Valkyrie Tipo 3 – Cartucce basate su PPC, Grendel, SPC Tipo 4 – Cartucce basate su Short Action 308 Winchester & Creedmoor Tipo 4 XL – Cartucce basate su Long Action 308 Win & 30-06 Tipo 5 – Cartucce basate su 284 Winchester Tipo 6 – Cartucce basate su Short Action PRC Tipo 6 XL – Cartucce basate su Long Action PRC, Belted & Weatherby Magnum Tipo 7 – Cartucce basate su SAUM Tipo 7 XL – Cartucce basate su Nosler e RUM Tipo 8 – Cartucce basate su WSM Tipo 9 – Cartucce basate su Lapua e Norma Magnum



Caratteristiche

- Nome: [SHORT ACTION CUSTOMS, LLC. INFINITY AAPS DIE INSERT TYPE 6XL](#)
- Produttore: [SHORT ACTION CUSTOMS, LLC.](#)
- N. prodotto: 430109986
- N. fab.: SAC-IAPDCB6XL
- Cartuccia: 7 mm LRM, 300 Winchester Magnum, 7 mm Remington Magnum, 300 PRC, 270 Weatherby Magnum, 264 Winchester Magnum, 7mm PRC, 300 Weatherby Magnum, 7 mm Weatherby Magnum
- Matrice tipo: Seater Die
- Peso della spedizione: 0.181kg
- Altezza di spedizione: 51mm
- Larghezza di spedizione: 102mm
- Lunghezza di spedizione: 102mm

Dettagli dell'elemento

Made in Usa

Indice

- [Pagina iniziale](#)
- [Guida di Sicurezza per l'Utilizzo del Die INFINITY APS](#)
- [Chi siamo](#)

Guida di Sicurezza per l'Utilizzo del Die INFINITY APS

Introduzione

Benvenuti nella guida di sicurezza per il Die INFINITY APS (Arbor Press Series). Questo prodotto è progettato per garantire un'esperienza di ricarica sicura ed efficace per diverse cartucce. È importante seguire queste linee guida per garantire la sicurezza durante l'uso e la manutenzione del prodotto.

Linee Guida Generali di Sicurezza

- Assicurati di utilizzare il prodotto solo per gli scopi previsti.
- Leggi e comprendi tutte le istruzioni prima dell'uso.
- Conserva il manuale in un luogo sicuro per future consultazioni.
- Non utilizzare il prodotto se è danneggiato o presenta segni di usura.
- Tieni il prodotto lontano dalla portata dei bambini e di animali domestici.
- Segnala eventuali prodotti non sicuri o incidenti alle autorità competenti.

Precauzioni di Sicurezza Specifiche per l'Utilizzo

- Utilizza sempre occhiali di protezione e guanti durante l'uso del Die.
- Assicurati che l'area di lavoro sia pulita e priva di ostacoli.
- Non forzare il Die oltre le specifiche di carico indicate.
- Controlla che tutti i componenti siano correttamente assemblati prima dell'uso.
- Non utilizzare il Die in ambienti umidi o bagnati.
- Segui attentamente le istruzioni per l'installazione e l'uso per evitare incidenti.

Istruzioni per l'Installazione e l'Uso

1. Preparazione dell'Area di Lavoro

- Pulisci l'area di lavoro e assicurati di avere tutti gli strumenti necessari.
- Assicurati che la pressa di tipo Arbor sia correttamente fissata e stabile.

2. Installazione del Die

- Seleziona l'Insert Base appropriato per la cartuccia che intendi ricaricare.
- Fissa il Die alla pressa di tipo Arbor seguendo le istruzioni del produttore.
- Verifica che il Die sia ben serrato e non si muova durante l'uso.

3. Utilizzo del Die

- Inserisci il proiettile nel Die e assicurati che sia posizionato correttamente.
- Aziona la pressa di tipo Arbor lentamente e con attenzione.
- Controlla frequentemente il processo di ricarica per garantire che non ci siano problemi.

4. Manutenzione del Die

- Pulisci il Die dopo ogni utilizzo per rimuovere residui di polvere e olio.
- Controlla regolarmente il Die per segni di usura o danni.
- Conserva il Die in un luogo asciutto e sicuro quando non è in uso.

Istruzioni per lo Smaltimento

- Segui le normative locali per lo smaltimento di prodotti e materiali.
- Non gettare il Die o i suoi componenti nell'ambiente.
- Contatta il tuo comune per informazioni sulle procedure di smaltimento corrette.

Informazioni di Contatto per Ulteriore Supporto

Per qualsiasi domanda o preoccupazione riguardante il Die INFINITY APS, si prega di contattare il servizio clienti del produttore. Assicurati di avere il numero di modello e la prova d'acquisto a portata di mano per facilitare l'assistenza.

Conclusione

Seguendo queste linee guida di sicurezza, puoi garantire un utilizzo sicuro e efficace del Die INFINITY APS. La tua sicurezza è la nostra priorità, e ci impegniamo a fornirti un prodotto di alta qualità per le tue esigenze di ricarica.

Chi siamo

Brownells Italia

Brownells Italia - Il negozio online del più grande rivenditore di componenti e accessori per armi da tiro, difesa e caccia

**Sede Legale **

Brownells Italia Srl

Via Mezzavilla 4

25043 Breno Bs

Sede Operativa

Brownells Italia Srl

via Dante Alighieri 163

25068 Sarezzo BS

P.Iva e C.F. IT02801420981

Showroom

Via Dante Alighieri 163

25068 Sarezzo BS

Orari: dal lunedì al venerdì 9 - 12 / 14 - 17

Chiusura estiva: dal 5 al 23 agosto

“PERCEPITI AIUTI DI STATO/DE MINIMIS, GIA' PUBBLICATI SUL REGISTRO NAZIONALE DEGLI AIUTI DI STATO, AI SENSI DELL'ART.52 L.234/2012”

www.brownells.it