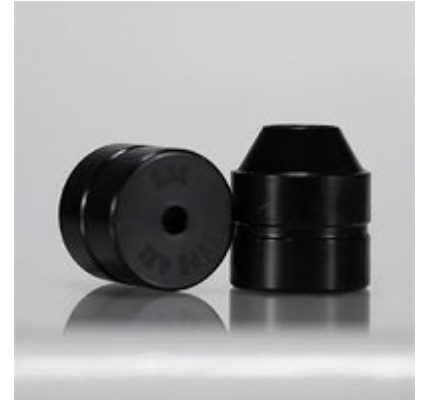


INFINITY APS DIE INSERTS - SHORT ACTION CUSTOMS, LLC. INFINITY AAPS DIE INSERT TYPE 5

[Ricarica](#) > [Reloading dies](#) > [Dies per carabina](#)

Il Die INFINITY APS (Arbor Press Series) è progettato per essere l'unico die di caricamento proiettili di cui avrai mai bisogno per ricaricare cartucce da 223 Remington a 338 Lapua Magnum utilizzando una pressa di tipo Arbor. Il Die di Caricamento Proiettili Infinity APS viene fornito completo di 6 diversi steli di caricamento proiettili e 2 maniche di centraggio cartucce per gestire proiettili convenzionali e solidi torniti da 20 a 338 calibro; basta selezionare l'appropriato Insert Base della cartuccia e sei pronto a creare munizioni di alta qualità. Gli Insert Base si adattano alle seguenti famiglie di cartucce: Tipo 1 – Cartucce basate su 223 Remington Tipo 2 – Cartucce basate su Valkyrie Tipo 3 – Cartucce basate su PPC, Grendel, SPC Tipo 4 – Cartucce basate su Short Action 308 Winchester & Creedmoor Tipo 4 XL – Cartucce basate su Long Action 308 Win & 30-06 Tipo 5 – Cartucce basate su 284 Winchester Tipo 6 – Cartucce basate su Short Action PRC Tipo 6 XL – Cartucce basate su Long Action PRC, Belted & Weatherby Magnum Tipo 7 – Cartucce basate su SAUM Tipo 7 XL – Cartucce basate su Nosler e RUM Tipo 8 – Cartucce basate su WSM Tipo 9 – Cartucce basate su Lapua e Norma Magnum



Caratteristiche

- Nome: [SHORT ACTION CUSTOMS, LLC. INFINITY AAPS DIE INSERT TYPE 5](#)
- Produttore: [SHORT ACTION CUSTOMS, LLC.](#)
- N. prodotto: 430109984
- N. fab.: SAC-IAPDCB5
- Cartuccia: 284 Winchester, 6.5 x 55 mm Swedish Mauser
- Matrice tipo: Seater Die
- Peso della spedizione: 0.181kg
- Altezza di spedizione: 51mm
- Larghezza di spedizione: 102mm
- Lunghezza di spedizione: 102mm

Dettagli dell'elemento

Made in Usa

Indice

- [Pagina iniziale](#)
- [Guida alle Istruzioni di Sicurezza per l'INFINITY APS DIE INSERTS SHORT ACTION CUSTOMS, LLC.](#)
- [Chi siamo](#)

Guida alle Istruzioni di Sicurezza per l'INFINITY APS DIE INSERTS SHORT ACTION CUSTOMS, LLC.

Introduzione

Grazie per aver scelto l'INFINITY APS Die Inserts. Questo prodotto è progettato per offrire un'esperienza di ricarica sicura e di alta qualità. È importante seguire attentamente le istruzioni di sicurezza e uso per garantire la tua sicurezza e quella degli altri.

Linee Guida Generali di Sicurezza

- Assicurati di utilizzare il die in un ambiente ben ventilato.
- Indossa sempre occhiali protettivi e guanti durante l'uso per proteggerti da schegge e materiali volanti.
- Tieni il die e gli accessori lontani dalla portata dei bambini e delle persone vulnerabili.
- Non utilizzare il die se presenta segni di danno o usura.
- Segui tutte le istruzioni di montaggio e utilizzo fornite in questo manuale.

Precauzioni di Sicurezza Specifiche per l'Uso

- **Caricamento dei proiettili:** Assicurati che il die sia correttamente impostato e fissato prima di iniziare il processo di caricamento.
- **Controllo delle munizioni:** Controlla sempre le munizioni ricaricate per eventuali anomalie prima dell'uso.
- **Manutenzione:** Pulisci regolarmente il die e gli inserti per garantire un funzionamento ottimale.
- **Rimozione dei residui:** Dopo l'uso, rimuovi eventuali residui di polvere o materiali estranei dal die.
- **Stoccaggio:** Conserva il die in un luogo asciutto e sicuro, lontano da fonti di calore e umidità.

Istruzioni per l'Installazione e l'Uso

1. Preparazione:

- Assicurati di avere a disposizione tutti gli strumenti necessari e di lavorare in un'area ben illuminata.
- Raccogli gli inserti appropriati per il tipo di cartuccia che intendi ricaricare.

2. Installazione del Die:

- Monta il die sulla pressa di tipo Arbor seguendo le istruzioni del produttore.
- Fissa saldamente il die per evitare movimenti durante l'uso.

3. Utilizzo del Die:

- Seleziona l'insert appropriato in base alla cartuccia.
- Carica il proiettile nel die e segui le istruzioni per il caricamento.
- Completa il processo di ricarica e controlla le munizioni per eventuali difetti.

4. Rimozione e Manutenzione:

- Dopo l'uso, rimuovi il die dalla pressa e puliscilo accuratamente.
- Controlla gli inserti per eventuali segni di usura e sostituiscili se necessario.

Istruzioni per lo Smaltimento

- Non smaltire il die o gli inserti nell'ambiente naturale.
- Segui le normative locali per il corretto smaltimento dei materiali metallici e delle attrezzature di ricarica.
- Considera la possibilità di riciclare il die e gli accessori, se le normative locali lo consentono.

Informazioni di Contatto per Ulteriori Supporto

Per ulteriori informazioni o domande relative alla sicurezza del prodotto, ti invitiamo a contattare il tuo rivenditore autorizzato o a visitare il sito web ufficiale di SHORT ACTION CUSTOMS, LLC.

Chi siamo

Brownells Italia

Brownells Italia - Il negozio online del più grande rivenditore di componenti e accessori per armi da tiro, difesa e caccia

**Sede Legale **

Brownells Italia Srl

Via Mezzavilla 4

25043 Breno Bs

Sede Operativa

Brownells Italia Srl

via Dante Alighieri 163

25068 Sarezzo BS

P.Iva e C.F. IT02801420981

Showroom

Via Dante Alighieri 163

25068 Sarezzo BS

Orari: dal lunedì al venerdì 9 - 12 / 14 - 17

Chiusura estiva: dal 5 al 23 agosto

“PERCEPITI AIUTI DI STATO/DE MINIMIS, GIA' PUBBLICATI SUL REGISTRO NAZIONALE DEGLI AIUTI DI STATO, AI SENSI DELL'ART.52 L.234/2012”

www.brownells.it