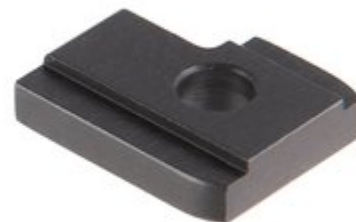


OVERSIZE FIRING PIN STOP FOR REAR SIGHT CUT - EGW O/S FIRING PIN STOP SER 70 9/38/40 FOR REAR SIGHT CUT BLUE

[Parti Pistole](#) > [Componenti dell' azione](#) > [Componenti percussore](#) > [Percussore](#)

Progettato per adattarsi a carrelli con taglio posteriore Bomar. I fermi per percussore EGW sono più larghi del normale per prevenire la rotazione dell'estrattore, il che porta a un'espulsione più affidabile. Inoltre, il fermo per percussore è più spesso per eliminare il movimento laterale. Gli angoli interni sono arrotondati per prevenire crepe, garantendo una maggiore durata del componente. L'angolo posteriore ha un raggio di .015 per smussare l'angolo, ma mantiene un bordo squadrate per rallentare l'apertura del carrello. Testato Rockwell: scala 48 Rc; Disponibile per tutti i modelli del 1911. Questo componente non è un drop-in. È oversize e deve essere adattato per fornire al cliente i vantaggi sopra descritti. I fermi per percussore della Serie 80 funzioneranno nelle armi della Serie 70. I fermi per percussore della Serie 70 funzioneranno solo nelle armi della Serie 70.



Caratteristiche

- Nome: [EGW O/S FIRING PIN STOP SER 70 9/38/40 FOR REAR SIGHT CUT BLUE](#)
- Produttore: [EGW](#)
- N. prodotto: 296000520
- N. fab.: 10375
- Calibro: 38 Super (.355-.356),9 mm (.355-.356),40/10 mm (.400-.401)
- Tipo di arma: 1911
- Peso della spedizione: 0.007kg
- Larghezza di spedizione: 76mm
- Lunghezza di spedizione: 114mm
- UPC: 841370116249

Dettagli dell'elemento

Made in Usa

Classificazione per l'export dagli US: 0A501.x

Indice

- [Pagina iniziale](#)
- [Guida alle Istruzioni di Sicurezza per il Fermo per Percussore Oversize](#)
- [Chi siamo](#)

Guida alle Istruzioni di Sicurezza per il Fermo per Percussore Oversize

Introduzione

Grazie per aver scelto il Fermo per Percussore Oversize per il tuo sistema di mira posteriore. Questo prodotto è stato progettato per migliorare la sicurezza e l'affidabilità del tuo armamento. È importante seguire attentamente le istruzioni di sicurezza e utilizzo per garantire un'operazione sicura e efficace.

Linee Guida Generali di Sicurezza

- Assicurati di utilizzare il prodotto solo in conformità con le istruzioni fornite.
- Controlla sempre il prodotto per eventuali segni di danno prima dell'uso.
- Non utilizzare il prodotto se presenta difetti visibili o se non funziona correttamente.
- Tieni il prodotto lontano dalla portata dei bambini e delle persone vulnerabili.
- Segnala eventuali prodotti non sicuri o incidenti alle autorità competenti.

Precauzioni di Sicurezza Specifiche per l'Uso

- Questo prodotto è progettato per l'uso esclusivo con carrelli con taglio posteriore Bomar.
- Non tentare di utilizzare il fermo per percussore in armi non compatibili.
- Assicurati che il fermo per percussore sia installato correttamente prima di utilizzare l'arma.
- Non forzare l'installazione del fermo per percussore. Se non si adatta correttamente, contatta un professionista per assistenza.
- Durante l'uso, verifica regolarmente che il fermo non presenti segni di usura o danni.

Istruzioni per l'Installazione e l'Uso

1. Preparazione:

- Assicurati di avere a disposizione gli strumenti necessari per l'installazione.
- Lavora in un'area ben illuminata e priva di distrazioni.

2. Installazione:

- Rimuovi il carrello dell'arma secondo le istruzioni del produttore.
- Inserisci il fermo per percussore nel supporto previsto.
- Assicurati che il fermo sia posizionato correttamente e che non ci siano spazi vuoti.
- Riporta il carrello nella sua posizione originale e verifica che il fermo per percussore non ostacoli il movimento.

3. Uso:

- Utilizza l'arma seguendo tutte le linee guida di sicurezza standard.
- Controlla periodicamente il fermo per percussore durante l'uso per eventuali segni di usura o danni.

Istruzioni per lo Smaltimento

- Smaltisci il prodotto secondo le normative locali per i rifiuti di apparecchiature elettroniche e prodotti metallici.
- Non gettare il prodotto nell'ambiente. Segui le linee guida locali per garantire uno smaltimento sicuro e responsabile.

Informazioni di Contatto per Ulteriore Supporto

Per ulteriori informazioni o domande relative alla sicurezza del prodotto, ti invitiamo a contattare il tuo rivenditore o un professionista qualificato.

Si prega di notare che questo prodotto non è un dropin e deve essere adattato per fornire i vantaggi descritti.
Utilizzare sempre il fermo per percussore in conformità con le istruzioni e le normative di sicurezza per garantire un funzionamento sicuro e affidabile.

Chi siamo

Brownells Italia

Brownells Italia - Il negozio online del più grande rivenditore di componenti e accessori per armi da tiro, difesa e caccia

Sede Legale

Brownells Italia Srl

Via Mezzavilla 4

25043 Breno Bs

Sede Operativa

Brownells Italia Srl

via Dante Alighieri 163

25068 Sarezzo BS

P.Iva e C.F. IT02801420981

Showroom

Via Dante Alighieri 163

25068 Sarezzo BS

Orari: dal lunedì al venerdì 9 - 12 / 14 - 17

Chiusura estiva: dal 5 al 23 agosto

"PERCEPITI AIUTI DI STATO/DE MINIMIS, GIA' PUBBLICATI SUL REGISTRO NAZIONALE DEGLI AIUTI DI STATO, AI SENSI DELL'ART.52 L.234/2012"

www.brownells.it