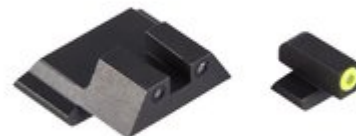


PERFECT DOT TRITIUM NIGHT SIGHTS FOR SMITH & WESSON - NIGHT FISION S&W M&P M2.0, SD9/40 YELLOW FRONT & BLK SQUARE NOTCH REAR

[Parti Pistole](#) > [Mire](#) > [Set di mire](#)

Configura la Configurazione di Mirino Perfetta per la Tua Pistola S&W

I punti frontali in Tritio sui mirini notturni Perfect Dot di Night Fision per pistole Smith & Wesson M&P sono il 30% più luminosi rispetto ai punti standard. Questo si traduce in mirini frontali il 30% più BRILLANTI! Contrapposto al mirino posteriore nero opaco, quel luminoso punto frontale incoraggia un rapido e istintivo "Focus sul Mirino Anteriore" che ti aiuta a mantenere gli occhi sul bersaglio. L'inserto in Tritio non è circondato dal tipico anello dipinto, ma piuttosto da un materiale fluorescente per la luce diurna che produce una visibilità ottimale alla luce del giorno. Il risultato è quello che le persone di Night Fision hanno definito il "Perfect Dot". Fornisce la massima visibilità sia in condizioni notturne che diurne, quindi quando la pressione sale, localizzerai rapidamente i mirini della tua M&P - e li porterai sul bersaglio in fretta. Corpi dei mirini robusti in acciaio lavorato 4140 - molto più resistenti della plastica di fabbrica. Finitura nera opaca in Nitruro - eccellente resistenza all'usura e alla corrosione. Il vial in Tritio ha una protezione extra da urti e colpi. Varietà di colori del punto frontale e configurazioni del notched posteriore tra cui scegliere (vedi sotto). Venduti solo in coppie frontali/posteriori. I mirini notturni Perfect Dot di Night Fision per pistole Smith & Wesson sono disponibili in due modelli: uno per pistole M&P, M&P M2.0, SD9 VE e SD40 VE in calibro 9mm/.40 S&W; l'altro modello si adatta alla M&P Shield in 9mm/.40/.45 ACP. Le opzioni includono una scelta di notched posteriore quadrato o a forma di U sul mirino posteriore nero opaco, con una scelta di contorno arancione o giallo attorno al punto frontale in Tritio. Con così tante opzioni disponibili, puoi adattare il tuo Smith con una configurazione di mirino notturno perfetta per te - un'altra ragione per cui si chiamano mirini "Perfect Dot"!



Caratteristiche

- Nome: **NIGHT FISION S&W M&P M2.0, SD9/40 YELLOW FRONT & BLK SQUARE NOTCH REAR**
- Produttore: **NIGHT FISION**
- N. prodotto: 100029981
- N. fab.: SAW-201-003-YGZ
- Colore delle mire: Yellow/Black
- Modello: M&P,M&P M2.0,SD40,SD9
- Tipo: Mire notturne
- Tipo di arma: Smith & Wesson
- Peso della spedizione: 0.032kg
- Altezza di spedizione: 25mm
- Larghezza di spedizione: 114mm
- Lunghezza di spedizione: 178mm
- UPC: 810116030835

Dettagli dell'elemento

Made in Usa

Indice

- [Pagina iniziale](#)
- [Guida alle Istruzioni di Sicurezza per i Mirini Notturmi Perfect Dot di Night Fision](#)
- [Chi siamo](#)

Guida alle Istruzioni di Sicurezza per i Mirini Notturmi Perfect Dot di Night Fision

Introduzione

Grazie per aver scelto i mirini notturni Perfect Dot di Night Fision per la tua pistola Smith & Wesson. Questa guida fornisce istruzioni di sicurezza e utilizzo per garantire un'esperienza sicura e soddisfacente. Ti invitiamo a leggere attentamente queste informazioni prima dell'uso.

Linee Guida Generali di Sicurezza

- Assicurati che il prodotto sia adatto al tuo modello di pistola.
- Controlla regolarmente i mirini per eventuali segni di usura o danno.
- Non utilizzare il prodotto se danneggiato.
- Segui sempre le normative locali relative all'uso delle armi da fuoco.
- Conserva i mirini in un luogo sicuro e asciutto.

Precauzioni di Sicurezza Specifiche per l'Uso

- I mirini notturni sono progettati per migliorare la visibilità in condizioni di scarsa illuminazione. Non dipendere esclusivamente da essi in situazioni di visibilità ridotta.
- Non toccare l'inserito in Tritio. Se il vial è danneggiato, contatta il produttore per istruzioni sul corretto smaltimento.
- Non esporre i mirini a temperature estreme o a sostanze chimiche aggressive.
- Utilizza sempre occhiali protettivi quando maneggi la pistola.

Istruzioni per l'Installazione e l'Uso

1. Installazione:

- Assicurati che la pistola sia scarica e in sicurezza prima di iniziare l'installazione.
- Rimuovi i mirini esistenti seguendo le istruzioni del produttore della pistola.
- Posiziona i mirini Perfect Dot nella loro posizione corretta.
- Fissa i mirini in base alle istruzioni fornite con il prodotto.

2. Uso:

- Prima di utilizzare la pistola, verifica che i mirini siano installati correttamente.
- Durante il tiro, concentrati sul mirino anteriore per migliorare la precisione.
- In caso di scarsa visibilità, utilizza il punto frontale luminoso come riferimento.

Istruzioni per lo Smaltimento

- Non smaltire i mirini notturni con i rifiuti domestici.
- Contatta un centro di smaltimento autorizzato per il corretto smaltimento dei materiali contenenti Tritio.
- Segui le normative locali riguardanti lo smaltimento dei rifiuti pericolosi.

Informazioni di Contatto per Ulteriori Supporto

Per ulteriori informazioni o domande sulla sicurezza del prodotto, si prega di contattare il produttore o il rivenditore autorizzato. Assicurati di avere il numero di modello e la prova di acquisto a portata di mano.

Conclusione

La sicurezza è fondamentale quando si utilizzano prodotti per armi da fuoco. Seguendo queste istruzioni, puoi garantire un utilizzo sicuro e responsabile dei mirini notturni Perfect Dot di Night Fision. Per qualsiasi dubbio o domanda, non esitare a cercare assistenza.

Chi siamo

Brownells Italia

Brownells Italia - Il negozio online del più grande rivenditore di componenti e accessori per armi da tiro, difesa e caccia

Sede Legale

Brownells Italia Srl

Via Mezzavilla 4

25043 Breno Bs

Sede Operativa

Brownells Italia Srl

via Dante Alighieri 163

25068 Sarezzo BS

P.Iva e C.F. IT02801420981

Showroom

Via Dante Alighieri 163

25068 Sarezzo BS

Orari: dal lunedì al venerdì 9 - 12 / 14 - 17

Chiusura estiva: dal 5 al 23 agosto

“PERCEPITI AIUTI DI STATO/DE MINIMIS, GIA' PUBBLICATI SUL REGISTRO NAZIONALE DEGLI AIUTI DI STATO, AI SENSI DELL'ART.52 L.234/2012”

www.brownells.it