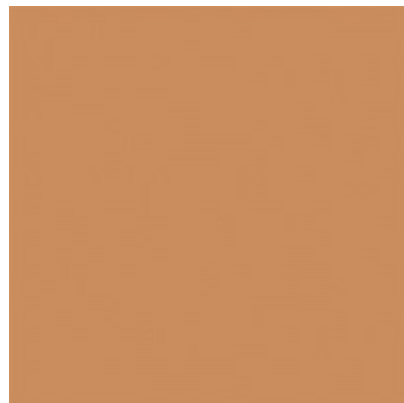


# CONCEALABLE MAG CARRIER - GALCO INTERNATIONAL

## CONCEALABLE MAG CARRIER .40 STAGGERED METAL MAG-TAN

[Accessori per il tiro](#) > [Fondine e accessori da cintura](#) > [Porta caricatori da cintura](#)

Il Concealable™ Magazine Carrier presenta un design ambidestro ed è realizzato in pelle di alta qualità. Si adatta a cinture fino a 1 3/4" di larghezza ed è disponibile in tan, nero o marrone havana.



### Caratteristiche

- Nome: [GALCO INTERNATIONAL CONCEALABLE MAG CARRIER .40 STAGGERED METAL MAG-TAN](#)
- Produttore: [GALCO INTERNATIONAL](#)
- N. prodotto: 100019018
- N. fab.: CONMC22
- Cartuccia: 40 S&W
- Colore: Tan
- Dimensioni: Double
- Materiale: Metal
- Peso della spedizione: 0.454kg
- UPC: 601299177093

### Dettagli dell'elemento

Made in Usa

# Indice

- [Pagina iniziale](#)
- [Istruzioni di Sicurezza per il Porta Caricatori da Cintura CONCEALABLE MAG CARRIER GALCO INTERNATIONAL](#)
- [Chi siamo](#)

# Istruzioni di Sicurezza per il Porta Caricatori da Cintura CONCEALABLE MAG CARRIER GALCO INTERNATIONAL

## Introduzione

Grazie per aver scelto il Porta Caricatori da Cintura CONCEALABLE MAG CARRIER GALCO INTERNATIONAL. Questo prodotto è progettato per offrire un modo sicuro e conveniente di trasportare i caricatori. È importante seguire attentamente le istruzioni di sicurezza e utilizzo per garantire un'esperienza positiva e sicura.

## Linee Guida Generali di Sicurezza

- Assicurati che il Porta Caricatori sia utilizzato esclusivamente per scopi previsti e in conformità con le istruzioni.
- Controlla regolarmente il prodotto per eventuali segni di usura o danni. Non utilizzare se danneggiato.
- Tieni il prodotto lontano dalla portata dei bambini e di persone vulnerabili.
- Segnala eventuali prodotti non sicuri o incidenti alle autorità competenti.
- Controlla frequentemente gli aggiornamenti sui richiami sulla piattaforma Safety Gate dell'UE.

## Precauzioni di Sicurezza Specifiche per l'Uso

- Utilizza solo caricatori compatibili con il Porta Caricatori.
- Assicurati che il Porta Caricatori sia fissato saldamente alla cintura prima dell'uso.
- Non sovraccaricare il Porta Caricatori con più caricatori di quelli raccomandati.
- Evita di esporre il Porta Caricatori a fonti di calore e umidità eccessiva, per preservarne la durata.
- Non utilizzare il Porta Caricatori in situazioni di alta tensione o conflitto.

## Istruzioni per l'Installazione e l'Uso

### 1. Installazione:

- Scegli una cintura di dimensioni appropriate (fino a 1 3/4" di larghezza).
- Inserisci il Porta Caricatori attraverso la cintura, assicurandoti che sia ben posizionato e sicuro.
- Verifica che il Porta Caricatori sia facilmente accessibile e non ostacoli i movimenti.

### 2. Uso:

- Inserisci il caricatore nel Porta Caricatori, assicurandoti che sia ben fissato.
- Quando non in uso, rimuovi il caricatore dal Porta Caricatori e riponilo in un luogo sicuro.
- Controlla frequentemente il caricatore per eventuali segni di usura o danni.

## Istruzioni per lo Smaltimento

- Quando il Porta Caricatori non è più utilizzabile, smaltiscilo in conformità con le normative locali sui rifiuti.
- Non gettare il Porta Caricatori nell'ambiente. Utilizza i punti di raccolta designati per i materiali in pelle e metallo.

## Informazioni di Contatto per Ulteriori Supporto

Per domande o dubbi riguardanti la sicurezza del prodotto o l'uso corretto, contattare il produttore o il rivenditore autorizzato. Assicurati di avere a disposizione il numero di modello e altri dettagli pertinenti.

Grazie per aver scelto il Porta Caricatori da Cintura CONCEALABLE MAG CARRIER GALCO INTERNATIONAL. La tua sicurezza è la nostra priorità.

# Chi siamo

## Brownells Italia

**Brownells Italia - Il negozio online del più grande rivenditore di componenti e accessori per armi da tiro, difesa e caccia**

### **Sede Legale&nbsp;**

Brownells Italia Srl&nbsp;

Via Mezzavilla 4

25043 Breno Bs

&nbsp;

### **Sede Operativa Showroom**

Brownells Italia Srl&nbsp;

via Dante Alighieri 163

25068 Sarezzo BS

&nbsp;

“PERCEPITI AIUTI DI STATO/DE MINIMIS, GIA’ PUBBLICATI SUL REGISTRO NAZIONALE DEGLI AIUTI DI STATO, AI SENSI DELL’ART.52 L.234/2012”

[www.brownells.it](http://www.brownells.it)