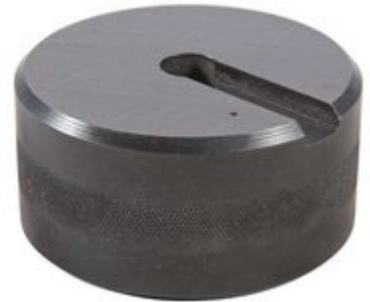


# REVOLVER FITTERS BENCH BLOCK - BROWNELLS REVOLVER FITTERS BENCH BLOCK

[Utensili per armieri](#) > [Utensili e strumenti per armaiolo](#) > [Morse da tavolo](#)

Due fori e una fessura offrono una superficie solida per battere perni e lucidare.



## Caratteristiche

- Nome: [BROWNELLS REVOLVER FITTERS BENCH BLOCK](#)
- Produttore: [BROWNELLS](#)
- N. prodotto: 080631000
- N. fab.: 99037
- Tipo di arma: Universal Handguns
- Peso della spedizione: 0.703kg
- Altezza di spedizione: 43mm
- Larghezza di spedizione: 91mm
- Lunghezza di spedizione: 91mm
- UPC: 050806019928

## Dettagli dell'elemento

Made in Usa

# Indice

- [Pagina iniziale](#)
- [REVOLVER FITTERS BENCH BLOCK Guida alle Istruzioni di Sicurezza](#)
- [Chi siamo](#)

# REVOLVER FITTERS BENCH BLOCK Guida alle Istruzioni di Sicurezza

## Introduzione

Grazie per aver scelto il REVOLVER FITTERS BENCH BLOCK di Brownells. Questa guida fornisce istruzioni di sicurezza essenziali e linee guida per garantire l'uso sicuro ed efficace del prodotto. Si prega di leggere attentamente questo documento prima di utilizzare il banco di lavoro.

## Linee Guida Generali di Sicurezza

- Ispezionare sempre il banco di lavoro per eventuali danni o difetti prima dell'uso.
- Assicurarsi che l'area di lavoro sia pulita e priva di pericoli.
- Tenere il banco di lavoro fuori dalla portata di bambini e persone vulnerabili.
- Utilizzare il banco di lavoro solo per lo scopo previsto.
- Indossare l'equipaggiamento di protezione personale (DPI) appropriato, come occhiali di sicurezza e guanti, quando si utilizza il banco di lavoro.
- Assicurarsi che tutti gli strumenti e i materiali siano correttamente fissati prima dell'uso.
- Seguire tutte le normative locali riguardanti la manipolazione e lo smaltimento dei materiali.

## Precauzioni di Sicurezza Specifiche per l'Uso

- Quando si guidano perni, assicurarsi che le mani siano lontane dall'area in cui i perni verranno guidati.
- Utilizzare il banco di lavoro su una superficie stabile per prevenire scivolamenti o ribaltamenti.
- Evitare di usare forza eccessiva durante la lucidatura o la guida dei perni, poiché ciò potrebbe portare a incidenti o danni.
- Non tentare di modificare o riparare il banco di lavoro da soli. Contattare un professionista se sono necessarie riparazioni.
- Se si notano rumori insoliti o problemi durante l'uso, fermarsi immediatamente e ispezionare il banco di lavoro.

## Istruzioni per l'Installazione e l'Uso

### 1. Preparazione:

- Posizionare il banco di lavoro su una superficie piana e stabile.
- Assicurarsi che l'area sia ben illuminata e priva di distrazioni.

### 2. Utilizzo del Banco di Lavoro:

- Posizionare l'oggetto su cui si sta lavorando in modo sicuro sul banco di lavoro.
- Per guidare i perni, allineare il perno con il foro e utilizzare un martello per guidare delicatamente il perno.
- Per la lucidatura, utilizzare strumenti e materiali di lucidatura appropriati, assicurandosi che siano compatibili con il banco di lavoro.

### 3. Cura PostUso:

- Pulire il banco di lavoro dopo ogni utilizzo per rimuovere eventuali detriti o residui.
- Conservare il banco di lavoro in un luogo asciutto per prevenire danni.

## Istruzioni per lo Smaltimento

- Smaltire il banco di lavoro in conformità con le normative locali sui rifiuti.
- Se il banco di lavoro è danneggiato oltre la riparazione, assicurarsi che venga smaltito in modo sicuro per prevenire infortuni a terzi.

## Informazioni di Contatto per Ulteriore Supporto

Per qualsiasi domanda o supporto riguardante il REVOLVER FITTERS BENCH BLOCK, si prega di fare riferimento alle informazioni di contatto del produttore fornite con il prodotto. È importante contattare per assistenza se si hanno preoccupazioni sulla sicurezza o sulla funzionalità del banco di lavoro.

Grazie per la vostra attenzione a queste istruzioni di sicurezza. La vostra sicurezza è la nostra priorità.

# Chi siamo

## Brownells Italia

**Brownells Italia - Il negozio online del più grande rivenditore di componenti e accessori per armi da tiro, difesa e caccia**

### **Sede Legale&nbsp;**

Brownells Italia Srl&nbsp;

Via Mezzavilla 4

25043 Breno Bs

&nbsp;

### **Sede Operativa Showroom**

Brownells Italia Srl&nbsp;

via Dante Alighieri 163

25068 Sarezzo BS

&nbsp;

“PERCEPITI AIUTI DI STATO/DE MINIMIS, GIA’ PUBBLICATI SUL REGISTRO NAZIONALE DEGLI AIUTI DI STATO, AI SENSI DELL’ART.52 L.234/2012”

[www.brownells.it](http://www.brownells.it)